

## WATER DETECTOR



Leaks can go undetected for hours or days from: Appliances, ruptured hot water tanks, overflowing sinks, tubs and toilets, leaky roofs, burst pipes, sewer backup, and heavy rainfall.

IDEAL Flood & Overflow alarms can provide early warning to minimize costly damage from leaks or floods.

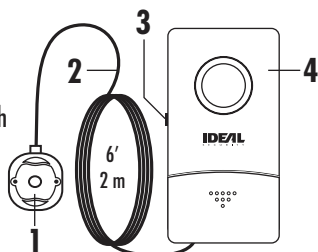
The Ideal Security SK606 Water Detector functions as a stand alone device. It has a built-in 105 dB alarm and 90 dB chime. It does not connect to other IDEAL wireless devices.

This is a battery operated detector, no wiring is required.

NOTE: The sensor must be protected from the elements, temperatures below -10°C (14°F) may cause batteries to freeze or operate ineffectively.

### DESCRIPTION OF COMPONENTS

1. Water sensor probe
2. Water sensor probe wire
3. Alarm / Chime / ON - OFF switch
4. Alarm

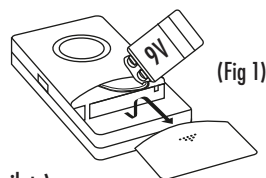


### FEATURES

- Detects water and activates either a 105 dB alarm or a pleasant chime.
- 2 m (6') long sensor cable
- Operates using 9V battery (not included)
- Low power consumption - long battery life
- Battery low indication: The unit will beep every 2 minutes when the battery is week.

### SET UP AND INSTALLATION

1. Slide open the battery compartment cover and insert a 9V battery (not included).
2. Determine a spot for the sensor (near sump pumps, hot water tanks, washing machines, dishwashers, sinks, toilets). Place the sensor probe flat or use the suction cup if the surface is smooth. Place the the alarm where it will be protected. It may be mounted in a permanent manner using the screws provided.

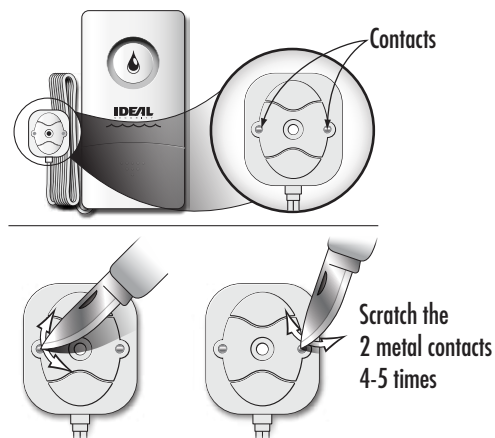


NOTE: To avoid false alarms do not place the sensor contacts directly on humid concrete.

3. Once sensor location is chosen move the slide switch to either ALARM or CHIME to turn the unit on. Wait (about 30 seconds) for activation BEEP. The unit is now in standby mode.
4. Test the unit by placing the sensor in water. The built in alarm will sound continuously when exposed to water until the battery is exhausted. The alarm will reset when water is no longer detected.

NOTE: The alarm is very loud, never put the system close to your ear.

NOTE: If The water sensor sends no signals when wet make sure that the metal contacts on the sensor are not corroded. Gently scrape the contacts with a sharp knife to expose clean metal.



### IMPORTANT NOTES

1. False triggers may be caused by placing the sensor on humid concrete. Changing the location of the sensor probe can remedy the problem.
2. We recommend the battery be replaced twice annually.
3. For the most up to date installation instructions and trouble shooting information consult our web site: [www.idealinc.com](http://www.idealinc.com)
4. The detector can provide valuable protection for your home and property if utilized properly. However, this unit cannot guarantee complete protection from water damage. Therefore, we cannot be responsible for any losses or damages which may occur.

### WARRANTY

This unit is warranted to be free of defective materials and workmanship for a period of one year from date of purchase. In case of malfunction, this unit will be replaced at no charge by Ideal Security Inc. Return the product postage paid, along with your sales slip to Ideal Security Inc., 7585 Cordner Street, LaSalle, QC, Canada H8N 2R5. Warranty begins on date of consumer purchase. Replacement as described above shall be the sole remedy to the consumer and there shall be no liability on the part of Ideal Security Inc. for any special, indirect, incidental or consequential damages, including but not limited to any loss of business or profits whether or not foreseeable.

### CUSTOMER SERVICE

Thank you for your purchase.

We are dedicated to customer service and will work to resolve any difficulties to ensure customer satisfaction.

If you have any questions about the setup or function of this product, please call us before returning this product to the point of purchase.

**Tel: 800-361-2236**

**Fax: 800-361-3423**

**e-mail: [info@idealinc.com](mailto:info@idealinc.com)**

**[www.idealinc.com](http://www.idealinc.com)**

**This device complies with Part 15 of the FCC Rules and RSS-210 of industry Canada.**

1. this device may not cause harmful interference, and 2. this device must accept any interference received, including interference that may cause undesired operation of the device.

**Warning:** Changes or modifications made to this equipment not expressly approved by the party responsible for compliance may void the user's authority to operate this equipment.

## DÉTECTEUR D'EAU



Il est possible que les fuites demeurent invisibles pendant des heures et même des jours! D'où : Appareils électroménagers, des chauffe-eaux, évier, baignoires et toilettes débordants, toits qui fuient, éclatement des tuyaux, refoulement, et pluie abondante.

Les détecteurs d'eau sans fil d'IDEAL peuvent vous avertir afin de réduire les dégâts causés par les fuites ou les inondations.

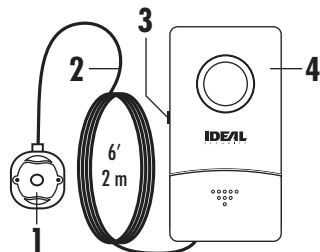
Le détecteur d'eau SK606 d'Ideal Security est un appareil autonome. Il a une alarme intégrée de 105 dB et un carillon de 90 dB. Il ne se connecte pas à d'autres dispositifs IDEAL.

Ceci est un détecteur actionné par pile, aucun câblage n'est requis.

NOTE : Le détecteur doit être protégé contre les éléments, les températures en-dessous de -10°C (14°F) peuvent causer un fonctionnement inefficace.

### DESCRIPTION DES COMPOSANTS

1. Détecteur d'eau
2. Fil pour détecteur d'eau
3. Interrupteur ALARM / CHIME / ON / OFF
4. Émetteur

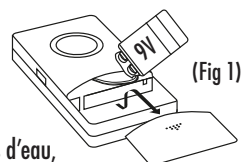


### CARACTÉRISTIQUES

- Détecte l'eau et active une alarme de 105 dB ou un carillon de 90 dB
- Fil capteur de 2m (6') long
- Fonctionne à l'aide d'une pile 9v. (non incluse)
- Faible consommation d'énergie. Longue durée de vie de la pile
- Alert de pile faible (l'unité sonne toutes les 2 minutes)

### CONFIGURATION ET INSTALLATION

1. Retirez la vis du couvercle du compartiment à piles. Installez une pile de 9v (non incluse).
2. Déterminer l'endroit où poser le détecteur (près des Pompes de puisard, de réservoirs d'eau, des chauffe-eaux, baignoires et douches, machines à laver et, lave-vaisselles). Installer le détecteur à plat ou utiliser la ventouse. Choisissez un endroit adapté et fixer l'alarme avec les vis fournies.

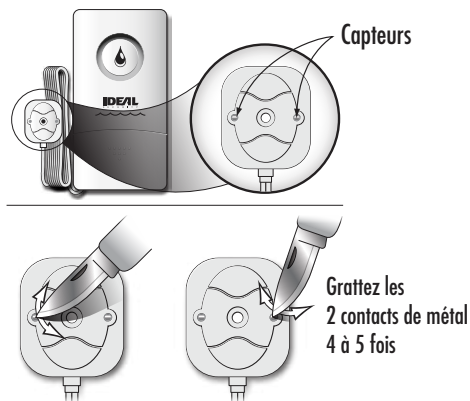


NOTE: Ne pas l'installer directement sur du béton humide car il pourrait déclencher de fausses alarmes.

3. Pousser l'interrupteur à ALARM (active une alarme intégrée de 105 dB) ou CHIME (active un carillon de 90 dB). Attendre (30 secondes) le BEEP d'activation. L'appareil est maintenant en mode veille.
4. Pour tester, mettez le capteur dans l'eau. L'alarme intégrée retentira continuellement lorsqu'elle sera exposée à l'eau jusqu'à ce que la pile soit épuisée. L'alarme se réinitialise lorsque l'eau n'est plus détectée.

NOTE : La sirène intégrée est très forte, ne jamais mettre le système près des oreilles.

NOTE: Si le capteur d'eau n'envoie pas de signal lorsque mouillé assurez-vous que les contacts en métal du capteur ne sont pas corrodés. A l'aide d'une lame de couteau, grattez les 2 contacts de métal 4 à 5 fois, juste assez pour enlever le placage.



### REMARQUES IMPORTANTES

1. Ne pas l'installer directement sur du béton humide car il pourrait déclencher de fausses alarmes. Déplacer l'avertisseur peut corriger le problème.
2. Le bon fonctionnement du détecteur dépend de l'état de charge de ses piles. Remplacer les piles deux fois par année, tout comme pour un avertisseur de fumée.
- 3 Pour obtenir les directives d'installation les plus à jour et des renseignements de dépannage, consultez notre site internet [www.idealinc.com](http://www.idealinc.com).
- 4 Le système peut fournir une protection accrue à votre domicile et à votre propriété s'il est utilisé de manière adéquate. Toutefois, son utilisation ne peut pas garantir une protection complète. Ideal Security ne peut être tenue responsable des pertes et dommages encourus suite à l'installation du système.

### GARANTIE

Ce produit est garanti comme exempt de tout défaut de matériau et de fabrication pendant une année à compter de la date d'achat. En cas de défaut, le produit sera réparé ou remplacé sans frais par Ideal Security Inc.

Retournez le produit dans un colis préaffranchi, accompagné de la facture d'achat, à Ideal Security Inc., 7585 rue Cordner, LaSalle, Québec, Canada, H8N 2R5. La garantie commence à la date d'achat par le consommateur. La réparation ou le remplacement indiqué ci-dessus constitue le seul recours du consommateur, et Ideal Security Inc. ne saurait être tenue responsable à l'endroit de dommages particuliers, indirects, accessoires ou consécutifs, par exemple toute perte de chiffre d'affaires ou de profits, prévisible ou non.

### SERVICE À LA CLIENTÈLE

Merci d'avoir acheté ce produit.

Nous sommes dédiés au service à la clientèle et nous nous efforcerons de résoudre toutes les difficultés pour assurer la satisfaction du client.

Si vous avez des questions sur son réglage ou son utilisation, veuillez nous téléphoner avant de retourner au magasin.

Tél : 800-361-2236

Télec : 800-361-3423

Courrielle : [info@idealinc.com](mailto:info@idealinc.com)

[www.idealinc.com](http://www.idealinc.com)

Ce dispositif est conforme à la partie 15 de la réglementation de la FCC et à la norme RSS-210 d'Industrie Canada.

1. ce dispositif ne peut pas causer de brouillage préjudiciable; 2. ce dispositif doit accepter tout brouillage reçu, y compris le brouillage pouvant causer un fonctionnement indésirable.

**MISE EN GARDE** : Les changements ou les modifications de cette unité qui ne sont pas expressément approuvés par la partie responsable de la conformité annuleront le droit d'usage de l'équipement.